

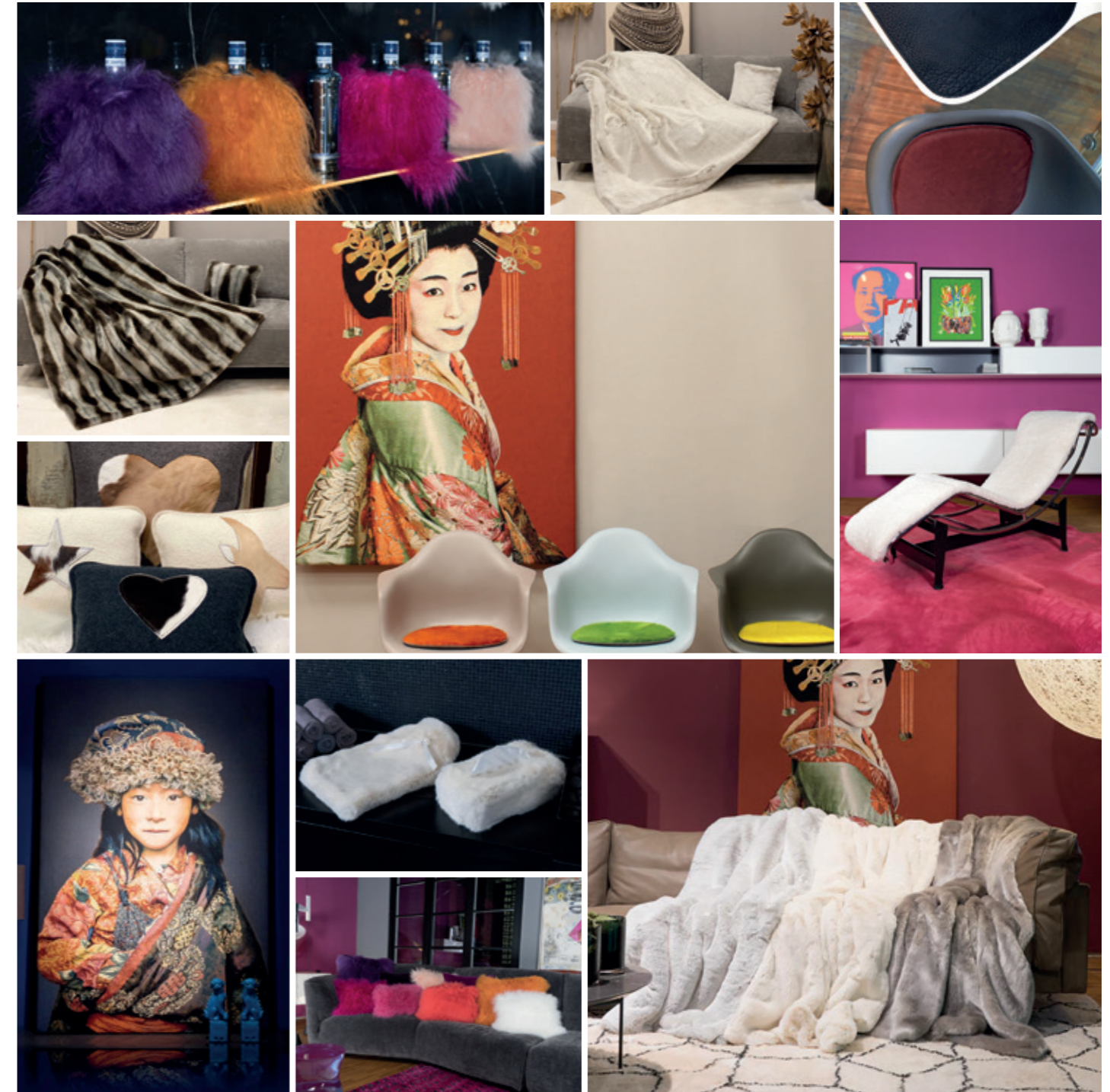


**THOMAS ALBRECHT®**

— SINCE 1978 —

## Inhalt | Contents | Contenu

<b>Portrait des Künstlers</b>   Portrait of the Artist   Portrait de l'artiste	4 - 7
<b>Webpelz Decken</b>   Faux Fur Plaids   Plaid en fausse fourrure	8 - 11
<b>Webpelz Kissen</b>   Faux Fur Cushions   Coussin en fausse fourrure	12 - 15
<b>Merino Lamm Kissen</b>   Merino Lamb Cushions   Coussin en agneau mérinos	16 - 17
<b>Merino Lamm Einzelfelle</b>   Merino Lamb Skins   Peaux d'agneau mérinos	18 - 19
<b>Merino Lamm Sitzkissen</b>   Merino Lamb Seat Covers   Coussin d'assise en agneau mérinos	20 - 21
<b>Tibet Lamm Kissen</b>   Mongolian Lamb Cushions   Coussin en agneau du tibétain	22 - 23
<b>Tibet Lamm Einzelfelle</b>   Mongolian Lamb Skins   Peaux d'agneau du Tibet	24 - 25
<b>Tibet Lamm Sitzkissen</b>   Mongolian Lamb Seat Covers   Coussin d'assise en agneau du Tibet	26 - 27
<b>Sitzkissen Nappa Leder</b>   Nappa Leather Seat Covers   Coussin d'assise cuir nappa	28 - 31
<b>Sitzkissen Saddle Leder</b>   Saddle Leather Seat Covers   Coussin d'assise en cuir Saddle	32 - 33
<b>Sitzkissen Rustik Leder</b>   Rustic Leather Seat Covers   Coussin d'assise en cuir rustique	34 - 35
<b>Sitzkissen Puro Leder</b>   Puro Leather Seat Covers   Coussin d'assise en cuir Puro	36 - 37
<b>Sitzkissen Kuhfell</b>   Cowhide Seat Covers   Coussin d'assise cuir de vachette	38 - 39
<b>Walk Motiv Kissen</b>   Walked Wool Motif Cushions   Coussin avec motif en peau	40 - 41
<b>Gobelin Kissen</b>   Gobelin Cushions   Coussin tapisserie	42 - 45
<b>Bodenfelle Kuhfell</b>   Cowhides   Tapis peau de vache	46 - 49
<b>Walkhussen mit Fuchskante</b>   Walked Wool Cover with Fox Edge   Housse bouteille avec bord renard	50 - 51
<b>Walkhussen mit Springbockkante</b>   Walked wool cover with springbok edge   Housse bouteille avec bord springbock	52 - 53
<b>Tibet Lamm Flaschenkühler</b>   Bottle Cooler Mongolian Lamb   Refroidisseur de bouteille agneau du tibet	54 - 55
<b>Merino Lamm Kerzenringe</b>   Candle Rings Merino Lamb   Tour de bougie en agneau mérinos	56 - 57
<b>Kosmetikboxen und Wärmflaschen aus Webpelz</b>   Tissue Box Cover Faux Fur and Hot-Water Bottles Faux Fur   Boîtes à mouchoirs et bouillottes en fausse fourrure	58 - 59
<b>Gobelin Bilder</b>   Gobelin Wallhangings   Coussin tapisserie Gobelin	60 - 63





Thomas Albrecht

Geschäftsführender Gesellschafter und Kürschnermeister | Managing partner and master furrier | Associé gérant et maître fourreur

### Portrait des Künstlers

Thomas Albrecht gilt als Architekt unter den Meister- Kürschnern. Fasziniert von der Herausforderung, ein altes Handwerk stilprägend weiterzuentwickeln, verzichten der Visionär und sein Kreativteam bewusst auf technische Hilfsmittel. Stattdessen verfeinern sie lieber traditionelle Kunstgriffe und addieren innovative Finessen zu einem Produktionsprozess, der komplett vor Ort erfolgt, in Deutschland.

### Portrait of the artist

Thomas Albrecht is considered an architect among the master furriers. Fascinated by the challenge of further developing an old craft in a style-defining way, the visionary and his creative team consciously dispense of technical aids. Instead, they prefer to refine traditional skills and add innovative finesse to the production process that takes place 100% in Germany.

### Portrait de l'artiste

Thomas Albrecht est considéré comme un architecte parmi les maîtres fourreurs. Fasciné par le défi de développer davantage un ancien métier d'une manière qui définit le style, le visionnaire et son équipe créative renoncent consciemment aux aides techniques. Au lieu de cela, ils préfèrent affiner les astuces traditionnelles et ajouter une finesse innovante à un processus de production qui se déroule entièrement sur place, en Allemagne.

„Perfektion ist für mich nicht nur ein Wort, sondern eine allumfassende Verpflichtung: Das Beste ist gerade gut genug!“

„For me, perfection is not just a word, but an all-encompassing obligation: The best is just good enough!“

„Pour moi, la perfection n'est pas qu'un mot, mais une obligation globale: Le meilleur est juste assez bon!“

Thomas Albrecht



**THOMAS ALBRECHT®**

SINCE 1978



### Höchste Qualität

Selektierte Felle bester Freilandzuchten Europas sowie Webpelze höchster Oeko-Tex-Standards definieren die Kreationen des Meister-Kürschners Living & Lifestyle neu.

### Highest quality

Selected skins from the best free-range farms in Europe as well as faux fur of the highest Oeko-Tex standards redefine the creations of the master furriers Living & Lifestyle.

### La plus haute qualité

Des peaux sélectionnées issues des meilleures fermes d'élevage en plein air d'Europe ainsi que des fausses fourrures des plus hauts standards Oeko-Tex redéfinissent les créations du maître fourreur Living & Lifestyle.



### Handmade in Germany

Fasziniert von der Herausforderung, ein altes Handwerk stilprägend weiterzuentwickeln, verzichten Thomas Albrecht und sein Kreativteam bewusst auf technische Hilfsmittel. Alle Produkte sind 100% Handmade in Germany.

### Handmade in Germany

Fascinated by the challenge of further developing an old craft in a style-defining way, Thomas Albrecht and his creative team consciously dispense of technical aids. All products are 100% handmade in Germany.

### Fabriqué à la main en Allemagne

Fascinés par le défi de développer davantage un ancien métier d'une manière qui définit le style, Thomas Albrecht et son équipe créative s'abstiennent consciemment d'utiliser des aides techniques.



### 6-fach Designprämiert

Die unigen Sitzkissen und Wohn-Accessoires veredeln alle klassischen Designerstühle und verleihen ihnen noch mehr Komfort, Eleganz und Strahlkraft.

### 6-time design award

The unique pads and living accessories refine all classic designer chairs and give them even more comfort, elegance and intensity.

### Prix de design 6 fois

Les coussins et accessoires de vie uniques affinent tantôt la chaise Panton classique, tantôt les chaises coque HAY et leur donnent encore plus de confort, d'élégance et d'éclat.



Como 1070



Como 1075



Como 1051



Como 2580



Como 234



Como 237

### WEBPELZ DECKEN | FAUX FUR PLAIDS | PLAID EN FAUSSE FOURRURE

Größen | Sizes | Tailles: 200 x 140 cm / Material | Material | Matériel: 85% Modacryl/15% Polyamid

Die Rückseiten bestehen wahlweise aus PES/SH Polyester (waschbar), 100% Wolle oder Seide und sind farblich dem Webpelz angepasst. | The backs are made of either PES/SH polyester (washable), 100% wool or silk and are color-matched to the faux fur. | Les dos sont en polyester (lavable) PES/SH, 100% laine ou soie et sont assortis à la couleur de la fausse fourrure.

Handmade in Germany.



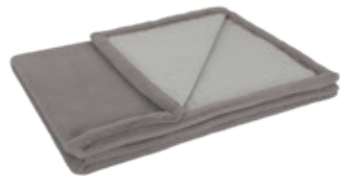
Bali cream #2



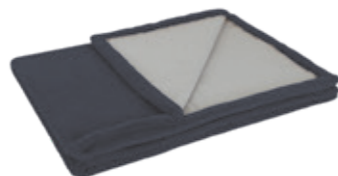
Bali pale beige #3



Bali soft pink #4



Bali taupe #7



Bali grey #8

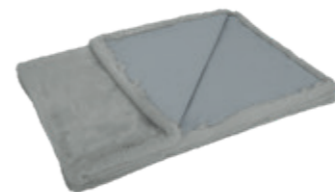


Bali kitt #10





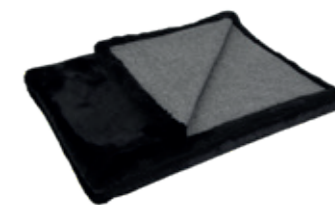
Nizza #909



Nizza #390



Nizza #128



Nizza #9629

### WEBPELZ DECKEN | FAUX FUR PLAIDS | PLAIDS EN FAUSSE FOURRURE IMPRIMÉ

Größen | Sizes | Tailles: 200 x 140 cm / Material | Material | Matériel: 85% Modacryl/15% Polyamid

Die Rückseiten bestehen wahlweise aus PES/SH Polyester (waschbar), 100% Wolle oder Seide und sind farblich dem Webpelz angepasst. | The backs are made of either PES/SH polyester (washable), 100% wool or silk and are color-matched to the faux fur. | Les dos sont en polyester (lavable) PES/SH, 100% laine ou soie et sont assortis à la couleur de la fausse fourrure.

Handmade in Germany.



Leo 211



Luchs 501



Chilli 110



Samtwolf 277



Samtwolf 274



Como #1070



Como #1075



Como #1051



Como #2580



Como #234

### WEBPELZ KISSEN | FAUX FUR CUSHIONS | COUSSINS EN FAUSSE FOURRURE

Größen | Sizes | Tailles:  
40 x 30 cm | 40 x 40 cm |  
50 x 50 cm | 60 x 60 cm |  
60 x 40 cm

Material | Material | Matériel:  
85% Modacryl/15% Polyamid

Die Rückseiten bestehen wahlweise  
aus PES/SH Polyester (waschbar),  
100% Wolle oder Seide und sind  
farblich dem Webpelz angepasst.

The backs are made of either PES/  
SH polyester (washable), 100% wool  
or silk and are color-matched to the  
faux fur.

Les dos sont en polyester (lavable)  
PES/SH, 100% laine ou soie et sont  
assortis à la couleur de la fausse  
fourrure.

Handmade in Germany.



Como #237



Bali cream #2



Bali soft pink #4



Bali taupe #7



Bali pale beige #3



Bali kitt #10

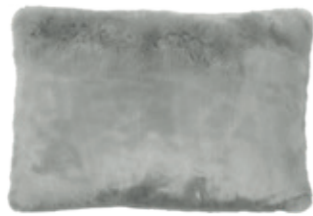


Bali grey #8





Nizza #909



Nizza #390



Nizza #128



Nizza #9629

### ANIMAL PRINTS



Chilli 110



Leo 211



Luchs 501



Samtwolf 277



Samtwolf 274

### WEBPELZ KISSEN | FAUX FUR CUSHIONS | COUSSINS EN FAUSSE FOURRURE

Größen | Sizes | Tailles: 40 x 30 cm | 40 x 40 cm | 50 x 50 cm | 60 x 60 cm | 60 x 40 cm

Material | Material | Matériel: 85% Modacryl/15% Polyamid

Die Rückseiten bestehen wahlweise aus PES/SH Polyester (waschbar), 100% Wolle oder Seide und sind farblich dem Webpelz angepasst. | The backs are made of either PES/SH polyester (washable), 100% wool or silk and are color-matched to the faux fur. | Les dos sont en polyester (lavable) PES/SH, 100% laine ou soie et sont assortis à la couleur de la fausse fourrure.

Handmade in Germany.







Altrosa



Anthrazit



Bordeaux



Braun



Champagner



Grau



Jeansblau



Leinen



Lotus



Petrol



Platingrau



Schwarz



Silberquarz



Tannengrün



Taupe



Zartrose



Indigo blau



Umbra



Ocker



Veilchenblau



## MERINO LAMM KISSEN | MERINO LAMB CUSHIONS | COUSSIN EN AGNEAU MÉRINOS

Größen | Sizes | Tailles:  
40 x 30 cm | 40 x 40 cm |  
50 x 50 cm | 60 x 60 cm |  
60 x 40 cm

Material | Material | Matériel:  
Merino Lamm gefärbt | Merino  
Lamb dyed | Agneau mérinos teint

Die Rückseiten bestehen wahlweise  
aus 100% Walk, Seide oder 100%  
Wolle und sind farblich dem jewei-  
ligen Kissen angepasst. |

The backs are made of either  
100% walked wool, silk or 100%  
wool and are color-coordinated  
with the cushions. |

Les dos sont faits de 100% laine  
bouillie, soie ou 100% laine et sont  
de couleur coordonnée avec les  
coussins.

Handmade in Germany.



Rosa



Rot



Steingrau



Mushroom



Grasgrün



Grünbeige



Helltürkis



Flieder



Altrosa



Anthrazit



Bordeaux



Braun



Steingrau



Rosa



Helltürkis



Grasgrün



Champagner



Grau



Jeansblau



Leinen



Rot



Flieder



Grünbeige



Mushroom



Lotus



Petrol



Platingrau



Schwarz



Silberquarz



Tannengrün



Taupe



Zartrose



Indigo blau



Umbra



Ocker



Veilchenblau

**MERINO LAMM EINZELFELLE |  
MERINO LAMB SKINS |  
PEAU D'AGNEAU MÉRINOS**

Merino Lamm gefärbt | Merino Lamb Skins dyed |  
Agneau mérinos teint

Größe: tailliert | Size: waisted | Taille: cintrée  
ca. | approx | environ 50 x 95 + cm

Die Felle sind einsetzbar für Vitra Plastic Armchair und Plastic Side Chair. | The skins can be used for Vitra Plastic Armchair and Plastic Side Chair. | Les peaux peuvent être utilisées pour Vitra Plastic Armchair et Plastic Side Chair.

Material | Material | Matériel: Merino Lamm gefärbt | Merino Lamb dyed | Peaud' Agneau Mérinos teint

**Handmade in Germany.**

**Auch einsetzbar für andere Stühle | Also usable for other chairs | Egalement disponible pour d'autres chaises**



**TAFF**<sup>®</sup>  
by **THOMAS ALBRECHT**



Altrosa



Anthrazit



Bordeaux



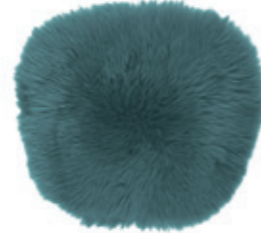
Braun



Champagner



Grau



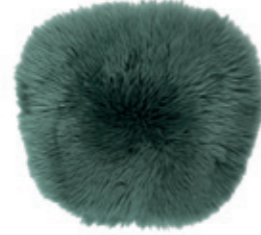
Jeansblau



Leinen



Lotus



Petrol



Platingrau



Schwarz



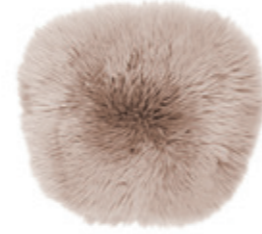
Silberquarz



Tannengrün



Taupe



Zartrose



Indigo blau



Umbrä



Ocker



Veilchenblau



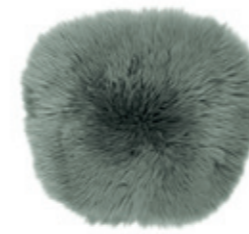
### MERINO LAMM SITZKISSEN | MERINO LAMB SEAT COVERS | COUSSIN D'ASSISE EN AGNEAU MÉRINOS

Merino Lamm gefärbt | Merino Lamb Skins dyed | Agneau mérinos teint

Die Sitzkissen sind einsetzbar für Vitra Plastic Armchair und Plastic Side Chair. | The seat covers can be used for the Vitra Plastic Armchair and Plastic Side Chair. | Les coussins d'assise peuvent être utilisés pour le fauteuil en plastique Vitra et la chaise d'appoint en plastique.

Größe | Size | Taille: ca. | approx | environ 36 x 40 cm | Material | Material | Matériel: Merino Lamm gefärbt | Merino Lambskin dyed | Agneau mérinos teint

Handmade in Germany.



Steingrau



Rosa



Rot



Flieder



Helltürkis



Grasgrün



Grünbeige



Mushroom



Weiss #1



Ecru #2



Flanell #4



Grau #7



Braun #6



Schwarz #8



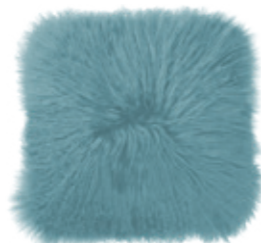
Pink #10



Violett #11



Rot #12



Türkis #13



Coralle #14



Rose #15



Jazzy Rosa #17



Orange #18



Toucan Green #19



Dark Green #22



Anthrazit #23



Hellgrau #24



Bordeaux #26



Forest Green #27

### TIBET LAMM KISSEN | MONGOLIAN LAMB CUSHIONS | COUSSIN AGNEAU DU TIBET

Größen | Sizes | Tailles: 40 x 30 cm | 40 x 40 cm | 50 x 50 cm | 60 x 60 cm | 60 x 40 cm

Material | Material | Matériel: Tibet Lamm gefärbt | Mongolian Lamb dyed | Agneau du tibet teint

Die Rückseiten bestehen wahlweise aus 100% Walk, Seide oder 100% Wolle und sind farblich dem jeweiligen Kissen angepasst. | The backs are made of either 100% walked wool, silk or 100% wool and are color-matched to the cushions. | Les dos sont faits de 100% laine bouillie, soie ou 100% laine et sont de couleur coordonnée avec les coussins.

Handmade in Germany.



Sand ST #20



Taupe ST #21



Braun ST S2



Grau ST S3



Senf #30



Steel Grey #28



Ocean Blue #29



Anthra ST S4



Weiss #1



Ecru #2



Flanell #4



Grau #7



Steel Grey #28



Braun #6



Schwarz #8



Pink #10



Violett #11



Ocean Blue #29



Rot #12



Türkis #13



Coral #14



Rose #15



Senf #30



Jazzy Rosa #17



Orange #18



Toucan Green #19



Dark Green #22



Anthrazit #23



Hellgrau #24



Bordeaux #26



Forest Green #27



Sand ST #20



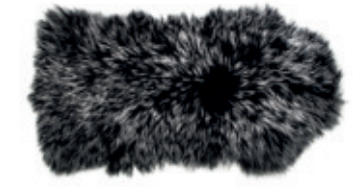
Taupe ST #21



Braun ST S2



Grau ST S3



Anthra ST S4

**TAFF**<sup>®</sup>  
by  
**THOMAS ALBRECHT**

**TIBET LAMM EINZEL-FELLE | MONGOLIAN LAMB SKINS | PEAU D'AGNEAU DU TIBET**

Größe | Size | Taille:  
ca. | approx | environ 50 x 100 + cm

Tibet Lamm gefärbt |  
Mongolian Lamb dyed |  
Agneau du Tibet teint

Die Felle sind einsetzbar für Vitra Plastic Armchair und Plastic Side Chair. | The skins can be used for Vitra Plastic Armchair and Plastic Side Chair. | Les peaux peuvent être utilisées pour Vitra Plastic Armchair et Plastic Side Chair.

Handmade in Germany.

Auch einsetzbar für andere Stühle | Also usable for other chairs | Egalement disponible pour d'autres chaises

Für|For|Pour  
**Vitra Plastic Armchair**



Für|For|Pour  
**Vitra Plastic Side Chair**



Weiss #1



Ecreu #2



Flanell #4



Grau #7



Steel Grey #28



Sand ST #20



Braun #6



Schwarz #8



Pink #10



Violett #11



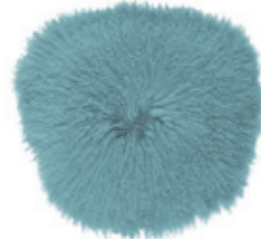
Ocean Blue #29



Taupe ST #21



Rot #12



Türkis #13



Coralle #14



Rose #15



Senf #30



Braun ST S2



Jazzy Rosa #17



Orange #18



Toucan Green #19



Dark Green #22

**TIBET LAMM SITZKISSEN | MONGOLIAN LAMB SEAT COVERS | COUSSIN D'ASSISE EN AGNEAU DU TIBET**

Größe | Size | Taille: ca. | approx | environ 40 x 43 cm

Material | Material | Matériel: Tibetlamm gefärbt | Mongolian Lamb Skins dyed | Agneau du Tibet teint

Die Sitzkissen sind einsetzbar für Vitra Plastic Armchair und Plastic Side Chair. | The seat covers can be used for the Vitra Plastic Armchair and Plastic Side Chair. | Les coussins d'assise peuvent être utilisés pour le fauteuil en plastique Vitra et la chaise d'appoint en plastique.

Handmade in Germany.

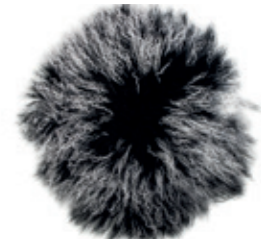


**TAFF**<sup>®</sup>  
by **THOMAS ALBRECHT**

Auch für andere Stühle erhältlich! | Also available for other chairs! | Egalement disponible pour d'autres chaises!



Grau ST S3



Anthra ST S4



Eisgrau #23



Forest #48



Kiesel #04-1



Kieselstein #11



Meerblau #83



Poppy Red #03



Quartz #04-2



Rostorange #43



Seidengrau #04-3



Senf #34



Sunlight #26



Tiefschwarz #12



Weiss #04



Zartrose #41



Granitgrau #56



Hellgrau #24

## NAPPA LEDER SITZKISSEN | NAPPA LEATHER SEAT COVERS | COUSSIN D'ASSISE EN CUIR NAPPA

Größe | Size | Taille: ca. | approx | environ 39 x 36 cm | Stärke | Strength | Force: 1,0/1,2 mm

Struktur | Structure / structure: Mit feinen Narben geprägt | Full grain with embossed structure | En relief avec de fines cicatrices

Material | Material | Matériel: Nappa Leder, mit Schaumpolsterung. Unterseite: 100% Wollfilz | Nappa Leather with foam, Backside: 100% wool felt | Cuir nappa avec rembourrage en mousse.

Dessous: 100 % feutre de laine

Handmade  
in Germany.



TAFF  
THOMAS ALBRECHT



TAFF  
THOMAS ALBRECHT



TAFF  
THOMAS ALBRECHT



TAFF  
THOMAS ALBRECHT



TAFF  
THOMAS ALBRECHT



TAFF  
THOMAS ALBRECHT



TAFF  
THOMAS ALBRECHT



TAFF  
THOMAS ALBRECHT



TAFF  
THOMAS ALBRECHT



TAFF  
THOMAS ALBRECHT



TAFF  
THOMAS ALBRECHT



TAFF  
THOMAS ALBRECHT



TAFF  
THOMAS ALBRECHT



TAFF  
THOMAS ALBRECHT



TAFF  
THOMAS ALBRECHT



TAFF  
THOMAS ALBRECHT



Eisgrau #23



Forest #48



Kiesel #04-1



Kieselstein #11



Meerblau #83



Poppy Red #03



Quartz #04-2



Rostorange #43



Seidengrau #04-3



Senf #34



Sunlight #26



Tiefschwarz #12



Weiss #04



Zartrose #41



Granitgrau #56



Hellgrau #24

## NAPPA LEDER SITZKISSEN | NAPPA LEATHER SEAT COVERS | COUSSIN D'ASSISE EN CUIR NAPPA

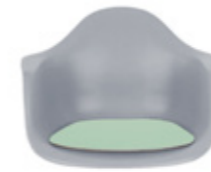
Größe | Size | Taille: ca. | approx | environ 42 x 40 cm | Stärke | Strength | Force: 1,0/1,2 mm

Struktur | Structure / structure: Mit feinen Narben geprägt | Full grain with embossed structure | En relief avec de fines cicatrices

Material | Material | Matériel: Nappa Leder, mit Schaumpolsterung. Unterseite: 100% Wollfilz | Nappa Leather with foam, Backside: 100% wool felt | Cuir nappa avec rembourrage en mousse. Dessous: 100 % feutre de laine

Handmade  
in Germany.

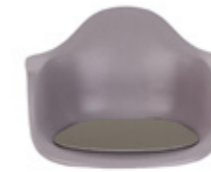
Auch für  
andere Stühle  
erhältlich! | Also  
available for other  
chairs! | Egalement  
disponible pour  
d'autres  
chaises!



TAFF  
THOMAS ALBRECHT



TAFF  
THOMAS ALBRECHT



TAFF  
THOMAS ALBRECHT



TAFF  
THOMAS ALBRECHT



TAFF  
THOMAS ALBRECHT



TAFF  
THOMAS ALBRECHT



TAFF  
THOMAS ALBRECHT



TAFF  
THOMAS ALBRECHT



TAFF  
THOMAS ALBRECHT



TAFF  
THOMAS ALBRECHT



TAFF  
THOMAS ALBRECHT



TAFF  
THOMAS ALBRECHT



TAFF  
THOMAS ALBRECHT



TAFF  
THOMAS ALBRECHT



TAFF  
THOMAS ALBRECHT



TAFF  
THOMAS ALBRECHT





Camel



Schwarz



Warm grey



Zulu

### SADDLE LEDER SITZKISSEN |

### SADDLE LEATHER SEAT COVERS | COUSSIN D'ASSISE EN CUIR DE SELLE

Größe | Size | Taille: ca. | approx | environ 39 x 36 cm

Stärke / Strength / Force: 1,4/1,6 mm

Material | Material | Matériel: Saddle Leder mit Schaumpolsterung. Unterseite: 100% Wollfilz | Saddle Leather with foam, Backside: 100% wool felt | Cuir de selle avec rembourrage en mousse. Dessous: 100 % feutre de laine

Handmade in Germany.

Auch für andere Stühle erhältlich! | Also available for other chairs! | Egalement disponible pour d'autres chaises!



Camel



Schwarz



Warm grey



Zulu

### SADDLE LEDER SITZKISSEN |

### SADDLE LEATHER SEAT COVERS | COUSSIN D'ASSISE EN CUIR DE SELLE

Größe | Size | Taille: ca. | approx | environ 42 x 40 cm

Stärke / Strength / Force: 1,4/1,6 mm

Material | Material | Matériel: Saddle Leder mit Schaumpolsterung. Unterseite: 100% Wollfilz | Saddle Leather with foam, Backside: 100% wool felt | Cuir de selle avec rembourrage en mousse. Dessous: 100 % feutre de laine

Handmade in Germany.





Anthrazit



Basalt



Espresso



Kirsche



Kitt



Lichtgrau



Mangan



Schiefer



Schwarz



Titan



### RUSTIK LEDER SITZKISSEN | RUSTIK LEATHER SEAT COVERS | COUSSIN D'ASSISE EN CUIR RUSTIQUE

Größe | Size | Taille: ca. | approx | environ 39 x 36 cm (Vitra Plastic Side Chair) / 42 x 40 cm (Vitra Plastic Armchair)

Stärke | Strength | Force: 1,4/1,6 mm

Struktur | Structure | structure: Vollnarbig mit leichter Pigmentierung | Full grain with light pigmentation | Pleine fleur avec une pigmentation claire

Material | Material | Matériel: Rustik Leder mit Schaumpolsterung. Unterseite: 100% Wollfilz | Rustik Leather with foam, Backside: 100% wool felt | Cuir rustique avec rembourrage en mousse. Dessous: 100 % feutre de laine

Handmade in Germany.



Anthrazit



Basalt



Kitt



Lichtgrau



Schwarz



Titan



Espresso



Kirsche



Mangan



Schiefer





Braun



Elefant



Schwarz



Tabak

**PURO LEDER SITZKISSEN | PURO LEATHER SEAT COVERS | COUSSIN D'ASSISE EN CUIR PURO**

Größe | Size | Taille: ca. | approx | environ 39 x 36 cm (Vitra Plastic Side Chair) / 42 x 40 cm (Vitra Plastic Armchair)

Stärke | Strength | Force: 3 mm

Struktur | Structure | structure: Offenporiges Dickleder mit grob strukturiertem Narbenbild | Overt thick leather with a coarsely structured grain pattern | Cuir visiblement épais avec un motif de grain grossièrement structuré

Material | Material | Matériel: Puro Leder mit Schaumpolsterung. Unterseite: 100% Wollfilz | Puro Leather with foam, Backside: 100% wool felt | Cuir puro avec rembourrage en mousse. Dessous: 100 % feutre de laine

Handmade in Germany.

**Auch für andere Stühle erhältlich! | Also available for other chairs! | Egalement disponible pour d'autres chaises!**



Elefant



Tabak



Braun



Schwarz

Für| For| Pour  
**Vitra**  
Plastic  
Side Chair

Für| For| Pour  
**Vitra Plastic**  
Armchair



Schwarz #1



Orange #A21



Grün #A20



Gelb #A4



Altrosa #A26



Blau #A5

### KUHFELL SITZKISSEN | COWHIDE SEAT COVERS | COUSSIN D'ASSISE EN CUIR DE VACHETTE

Größe | Size | Taille: ca. | approx | environ 39 x 36 cm

Material | Material | Matériel: Kuhfell gefärbt, mit Schaumpolsterung.  
Unterseite: 100% Wollfilz | Dyed cowhide with foam, Backside:  
100% wool felt | Cuir de vachette teinté avec rembourrage en mousse.  
Dessous : 100 % feutre de laine

Handmade in Germany.



Auch für  
andere Stühle  
erhältlich! | Also  
available for other  
chairs! | Egalement  
disponible pour  
d'autres  
chaises!

### KUHFELL SITZKISSEN | COWHIDE SEAT COVERS | COUSSIN D'ASSISE EN CUIR DE VACHETTE

Größe | Size | Taille: ca. | approx | environ 42 x 40 cm

Material | Material | Matériel: Kuhfell gefärbt, mit Schaumpolsterung.  
Unterseite: 100% Wollfilz | Dyed cowhide with foam, Backside:  
100% wool felt | Cuir de vachette teinté avec rembourrage en mousse.  
Dessous : 100 % feutre de laine

Handmade in Germany.



Schwarz #1



Orange #A21



Grün #A20



Gelb #A4



Altrosa #A26



Blau #A5





Kissen grau,  
Motiv Gams schwarz/weiß



Kissen beige,  
Motiv Herz braun



Kissen anthra,  
Motiv Gams beige



Kissen beige,  
Motiv Gams braun



Kissen anthra,  
Motiv Herz schwarz/weiß



Kissen beige,  
Motiv Herz tricolor



Kissen ecru,  
Motiv Stern tricolor



Kissen taupe,  
Motiv Kreuz tricolor



Kissen ecru,  
Motiv Kreuz tricolor



Kissen kitt,  
Motiv Stier tricolor

### WALK MOTIV KISSEN | WALKED WOOL MOTIF CUSHIONS | COUSSIN AVEC MOTIF PEAU

Größen | Sizes | Tailles: 40 x 30 cm | 50 x 50 cm

Material | Material | Matériel: 100% Walk, mit Langettenstich / Motive aus Kuhfell (Da es sich um ein Naturprodukt handelt, sind Farbabweichungen möglich) | Cushion: 100% walked wool, with blanket stitch / Motifs: made of cowhide (As it is a natural product, color deviations are possible) | 100% laine bouillie, avec surpiqures / motifs en cuir de vachette (Puisqu'il s'agit d'un produit naturel, des écarts de couleur sont possibles)

Handmade in Germany.





Geisha – terra



Geisha – green



Tibetan Girl – red



Tibetan Girl



Tibetan – green



Tibetan – red



Tibetan



Tibetan Boy – blue



Tibetan Boy – terra



Tibetan Child – taupe



Tibetan Child – blaugrau



Tibetan Stripe purple



Tibetan Stripe purple



Tibetan Stripe anthra



Tibetan Stripe anthra

**GOBELIN KISSEN |  
GOBELIN CUSHIONS | COUSSIN TAPISSERIE**

Größe | Size | Taille: 45 x 45 cm

Material | Material | Matériel:

Stoffgewebe aus 84% CO Baumwolle / 10% PA Polyamid /  
6% PES Polyester | Fabric made of 84% CO cotton /  
10% PA polyamide / 6% PES polyester | Tissu composé de  
84 % coton CO / 10 % polyamide PA / 6 % polyester PES

Handmade in Germany.





Tuareg Boy



Hamar Woman



Hamar Lady



Samburu Warrior



Bandu Baba – creme



Gangadas Baba – creme



Baro Tura – creme



Samburu Girl – creme



Ovakakaona Tribe



Himba Girl



Bandu Baba – black



Gangadas Baba – black



Mumuhuila



Dassenech Girl – sepia



Dassenech Girl – black



Samburu Girl – black



Samburu Man – black



Baro Tura



Tuareg Man – indigo blue



Tuareg Man – black



Tuareg Man – sepia



Bandu Baba – ochre



Gangadas Baba – ochre



Bandu Baba – sand



Gangadas Baba – sand

Motiv Motive   Motif	Rückseite Variante 1 Back, variant 1   Dos, variante 1	Rückseite Variante 2 Back, variant 2   Dos, variante 2
Tibetan Stripe purple	Samt, farblich passend (gilt für alle Motive)	Tibet Lamm   Tibetan Lamb   Agneau tibétain, Jazzy Rosa #17
Tibetan Stripe purple		Tibet Lamm   Tibetan Lamb   Agneau tibétain, Violette #11
Tibetan Stripe anthra	Velvet, matching color (applies to all motifs)	Tibet Lamm   Tibetan Lamb   Agneau tibétain, Toucan Green #19
Tibetan Stripe anthra		Tibet Lamm   Tibetan Lamb   Agneau tibétain, Anthra #23
Baro Tura	Velours, couleur assortie (valable pour tous les motifs)	Webpelz   Faux fur   Fausse fourrure, Como 234
Bandu Baba – creme		Webpelz   Faux fur   Fausse fourrure, Bali Taupe #7
Mumuhuila	Velours, couleur assortie (valable pour tous les motifs)	Webpelz   Faux fur   Fausse fourrure, Como 234
Bandu Baba – black		Webpelz   Faux fur   Fausse fourrure, Nizza 9629
Bandu Baba – creme	Velours, couleur assortie (valable pour tous les motifs)	Webpelz   Faux fur   Fausse fourrure, Bali Taupe #7
Bandu Baba – ochre		Tibet Lamm   Tibetan Lamb   Agneau tibétain, Senf #30
Bandu Baba – sand	Velours, couleur assortie (valable pour tous les motifs)	Webpelz   Faux fur   Fausse fourrure, Bali Pale Beige #3
Gangadas Baba – black		Webpelz   Faux fur   Fausse fourrure, Nizza 9629
Gangadas Baba – creme	Velours, couleur assortie (valable pour tous les motifs)	Webpelz   Faux fur   Fausse fourrure, Bali Taupe #7
Gangadas Baba – ochre		Tibet Lamm   Tibetan Lamb   Agneau tibétain, Senf #30
Gangadas Baba – sand	Velours, couleur assortie (valable pour tous les motifs)	Webpelz   Faux fur   Fausse fourrure, Bali Pale beige #3
Geisha – green		Webpelz   Faux fur   Fausse fourrure, Como 1070
Geisha – terra	Velours, couleur assortie (valable pour tous les motifs)	Webpelz   Faux fur   Fausse fourrure, Como 1070
Hamar Lady – Ethiopia		Webpelz   Faux fur   Fausse fourrure, Nizza 9629
Hamar Woman – Ethiopia	Velours, couleur assortie (valable pour tous les motifs)	Webpelz   Faux fur   Fausse fourrure, Nizza 9629
Himba Girl – Namibia		Webpelz   Faux fur   Fausse fourrure, Nizza 9629
Ovakakaona Tribe – Angola	Velours, couleur assortie (valable pour tous les motifs)	Webpelz   Faux fur   Fausse fourrure, Nizza 9629
Samburu Girl – black		Webpelz   Faux fur   Fausse fourrure, Nizza 9629
Samburu Girl – creme	Velours, couleur assortie (valable pour tous les motifs)	Webpelz   Faux fur   Fausse fourrure, Bali Taupe #7
Samburu Man – black		Webpelz   Faux fur   Fausse fourrure, Nizza 9629
Samburu Warrior – Kenya	Velours, couleur assortie (valable pour tous les motifs)	Webpelz   Faux fur   Fausse fourrure, Nizza 9629
Dassenech Girl – black		Webpelz   Faux fur   Fausse fourrure, Nizza 9629
Dassenech Girl – sepia	Velours, couleur assortie (valable pour tous les motifs)	Webpelz   Faux fur   Fausse fourrure, Nizza 9629
Tibetan		Tibet Lamm   Tibetan Lamb   Agneau tibétain, Toucan Green #19
Tibetan – green	Velours, couleur assortie (valable pour tous les motifs)	Tibet Lamm   Tibetan Lamb   Agneau tibétain, Toucan Green #19
Tibetan – red		Tibet Lamm   Tibetan Lamb   Agneau tibétain, Sand ST #20
Tibetan Girl	Velours, couleur assortie (valable pour tous les motifs)	Tibet Lamm   Tibetan Lamb   Agneau tibétain, Toucan Green #19
Tibetan Girl – red		Tibet Lamm   Tibetan Lamb   Agneau tibétain, Sand ST #20
Tibetan Child – blaugrau	Velours, couleur assortie (valable pour tous les motifs)	Tibet Lamm   Tibetan Lamb   Agneau tibétain, Anthra #23
Tibetan Child – taupe		Tibet Lamm   Tibetan Lamb   Agneau tibétain, Coralle #14
Tibetan Boy – blue	Velours, couleur assortie (valable pour tous les motifs)	Tibet Lamm   Tibetan Lamb   Agneau tibétain, Senf #30
Tibetan Boy – terra		Tibet Lamm   Tibetan Lamb   Agneau tibétain, Senf #30
Tuareg Boy – Mali	Velours, couleur assortie (valable pour tous les motifs)	Webpelz   Faux fur   Fausse fourrure, Nizza 9629
Tuareg Man – indigo blue		Webpelz   Faux fur   Fausse fourrure, Nizza 211
Tuareg Man – black	Velours, couleur assortie (valable pour tous les motifs)	Webpelz   Faux fur   Fausse fourrure, Nizza 9629
Tuareg Man – sepia		Webpelz   Faux fur   Fausse fourrure, Nizza 9629

**KUHFELLE BODENFELLE  
NATUR | COWHIDES  
NATURE | TAPIS PEAU  
DE VACHE NATURE**

Größen | Sizes | Tailles:  
3 - 4,5 qm | sqm

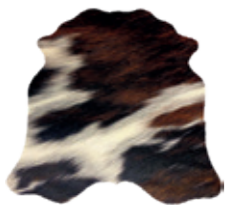
Handmade in Germany.



Kuhfell Schwarz/Weiß | Cowhide black/white | Cuir de vachette noir et blanc



Kuhfell Exote | Cowhide Exote | Cuir de vachette Exote



Kuhfell Tricolor | Cowhide tricolor | Cuir de vachette tricolore

**KUHFELLE BODENFELLE |  
COWHIDES | TAPIS  
PEAU DE VACHE**

Größen | Sizes | Tailles:  
4 - 5,5 qm | sqm

Material | Material | Matériel:  
100% Charolais Rind gefärbt |  
100% dyed Charolais Cowhide |  
100% boeuf charolais teint

Handmade in Germany.

Charolais Rind gefärbt |  
Charolais Cowhide dyed |  
Boeuf charolais teint



1



2



3



4



5



11



A1



A2



A3



Charolais Rind  
Zebra Print Schwarz/Weiß |  
Charolais Cowhide  
Zebra print black/white |  
Boeuf charolais  
Imprimé zèbre noir/blanc



Charolais Rind  
Zebra Print Braun/Weiß |  
Charolais Cowhide  
Zebra print brown/white |  
Boeuf charolais  
Imprimé zèbre marron/blanc







A4



A5



A6



A7



A24



A25



A26



A28



A8



A9



A10



A11



A29



A30



A32



A33



A12



A13



A14



A15



A34



A35



A36



A37



A16



A17



A18



A19



A38



A39



A40



A41



A20



A21



A22



A23



A42



A43



Anthra



Beige



Braun



Ecrú



Grau



Kitt



Schwarz



Taupe



**WALKHUSSEN MIT FUCHSKANTE | WALKED WOOL COVER WITH FOX EDGE | HOUSSE BOUTEILLE AVEC BORD RENARD**

Größe | Size | Taille: | Höhe ca. 34 cm. Innendurchmesser 9 cm | Height approx. 34 cm. Inner diameter 9 cm | Hauteur environ 34 cm. Diamètre intérieur 9 cm

Material | Material | Matériel: Hülle: 100% Walk, reine Schurwolle gefärbt, Fell: Fuchs (Da es sich um ein Naturprodukt handelt, sind Farbabweichungen möglich) / 100% walked wool cover with fox edge, collar skin: 100% fox (As it is a natural product, color deviations are possible) / Housse 100% laine bouillie, teinte pure laine vierge, fourrure: renard (Puisqu'il s'agit d'un produit naturel, des écarts de couleur sont possibles)

Handmade in Germany.





**WALKHUSSEN MIT SPRINGBOCKKANTE | WALKED WOOL COVER WITH SPRINGBOK EDGE | HOUSSE BOUTEILLE AVEC BORD SPRINGBOK**

Größe | Size | Taille: | Höhe ca. 34 cm. Innendurchmesser 9 cm | Height approx. 34 cm. Inner diameter 9 cm | Hauteur environ 34 cm. Diamètre intérieur 9 cm

Material | Material | Matériel: Hülle: 100% Walk, reine Schurwolle gefärbt, Fell: Springbok | 100% walked wool cover with Springbok edge, collar skin: 100% springbok (As it is a natural product, color deviations are possible) | Housse 100% laine bouillie, teinte pure laine vierge, fourrure: Springbok

Handmade in Germany.



Anthra



Beige



Braun



Ecrú



Grau



Kitt



Schwarz



Taupe



Weiss #1



Ecru #2



Flanell #4



Grau #7



Braun #6



Schwarz #8



Pink #10



Violett #11



Rot #12



Türkis #13



Coralle #14



Rose #15



Jazzy Rosa #17



Orange #18



Toucan Green #19



Dark Green #22



Anthrazit #23



Hellgrau #24



Bordeaux #26



Forest Green #27



Steel Grey #28



Ocean Blue #29



Senf #30

**TIBET LAMM  
FLASCHENKÜHLER |  
BOTTLE COOLER  
MONGOLIAN LAMB |  
REFROIDISSEUR DE  
BOUTEILLE AGNEAU  
DU TIBET**

Größe: Höhe ca. 28 cm.  
Innendurchmesser ca. 9 cm,  
Innen: Herausnehmbare  
Kühlmanschette

Size: Height approx. 28 cm.  
Inner diameter approx. 9 cm,  
Inside: Removable cooling pack

Tour de taille: Hauteur environ  
28 cm. Diamètre intérieur  
environ 9 cm,  
À l'intérieur: Système de  
refroidissement amovible

Material | Material | Matériel:  
Tibet Lamm gefärbt | Mongolian  
Lamb dyed | Agneau du tibet  
teint

Handmade in Germany.



Sand ST #20



Taupe ST #21



Braun ST #2



Grau ST S3



Anthra ST S4



Altrosa



Anthrazit



Bordeaux



Braun



Rot



Champagner



Grau



Jeansblau



Leinen



Grünbeige



Lotus



Petrol



Platingrau



Schwarz



Flieder



Mushroom



Silberquarz



Tannengrün



Taupe



Zartrose



Steingrau



Rosa



Indigo blau



Umbra



Ocker



Veilchenblau



Helltürkis



Grasgrün

**MERINO LAMM  
KERZENRINGE |  
MERINO LAMB CANDLE  
RINGS | TOUR DE  
BOUGIE EN AGNEAU  
MÉRINOS**

Größe | Size | Taille: ca. |  
approx | environ Ø 20 cm

Material | Material | Matériel:  
Merino Lamm gefärbt | Merino  
Lamb dyed | Agneau Mérinos  
teint

Handmade in Germany.



**KOSMETIKBOXHÜLLEN  
WEBPELZ RECHTECKIG |  
ISSUE BOX COVERS FAUX  
FUR RECTANGULAR |  
BOÎTE A MOUCHOIRS  
EN FAUSSE FOURRURE  
RECTANGULAIRE**

Größe | Size | Taille: ca. |  
approx | environ 23 x 6 x 11 cm

Material | Material | Matériel:  
85% Modacryl/15% Polyamid

Handmade in Germany.



Bali cream #2



Bali pale beige #3



Bali taupe #7



Bali soft pink #4



Bali kitt #10



Bali grey #8



Bali cream #2



Bali pale beige #3



Bali taupe #7



Bali soft pink #4



Bali kitt #10



Bali grey #8

**KOSMETIKBOXHÜLLEN  
WEBPELZ QUADRATISCH |  
TISSUE BOX COVERS  
FAUX FUR SQUARE | BOÎTE  
A MOUCHOIRS EN FAUSSE  
FOURRURE CARRÉ**

Größe | Size | Taille: ca. |  
approx | environ 15 x 15 x 15 cm

Material | Material | Matériel:  
85% Modacryl/15% Polyamid

Handmade in Germany.

**WÄRMFLASCHEN  
WEBPELZ |  
HOT WATER BOTTLES  
FAUX FUR |  
BOUILLOTTE EN  
FAUSSE FOURRURE**

Größe | Size | Taille: ca. |  
approx | environ 40 x 30 cm

Inkl. Fashy Inlets, Bänder der Wärm-  
flaschen farblich angepasst |  
Incl. Fashy inlets, the loops are  
color-matched to the faux fur. |  
Les sangles des bouillottes ont été  
assorties en couleur

Material | Material | Matériel:  
85% Modacryl/15% Polyamid

Handmade in Germany.



Bali cream #2



Bali pale beige #3



Bali taupe #7



Bali soft pink #4



Bali kitt #10



Bali grey #8



**Geisha – terra**

125 x 195 cm / 75 x 125 cm



**Geisha – green**

125 x 195 cm / 75 x 125 cm



**Tibetan**

125 x 195 cm / 80 x 130 cm



**Tibetan Girl**

125 x 195 cm / 80 x 130 cm



**Tibetan Boy – blue**

100 x 160 cm / 75 x 125 cm



**Tibetan Boy – terra**

100 x 160 cm / 75 x 125 cm



**Tibetan Child – blaugrau**

125 x 195 cm / 80 x 130 cm



**Tibetan Child – taupe**

125 x 195 cm / 80 x 130 cm

**GOBELIN BILDER |  
GOBELIN  
WALLHANGINGS |  
TAPISSERIE GOBELIN**

Material | Material | Matériel:  
Stoffgewebe aus 84% CO  
Baumwolle / 10% PA Polyamid /  
6% PES Polyester | Fabric made  
of 84% CO cotton /  
10% PA polyamide / 6% PES  
polyester | Tissu composé de 84  
% coton CO / 10 % polyamide  
PA / 6 % polyester PES

Handmade in Germany.

Die in spezieller Webtechnik hergestellten Gobelinbilder sind in Handarbeit aufwendig auf eine mit Schaumstoff bezogene Holzträgerplatte verarbeitet und dienen dank ihrer Größe auch hervorragend als Schallschutz und Akustikdämpfer. Die Motive stammen von den bekannten Fotokünstlern Mario Gerth, Steve McCurry, Alison Wright und Serge Anton.

The Gobelin wallhangings produced using a special weaving technique are elaborately handcrafted on a wooden frame covered with foam. Because of their size, the Gobelin wallhangings serves as an excellent soundproofing and acoustic dampers. All motifs are from the famous photo artists Mario Gerth, Steve McCurry, Alison Wright and Serge Anton.

Les tableaux de tapisserie produits à l'aide d'une technique de tissage spéciale sont minutieusement fabriqués à la main sur une plaque de support en bois recouverte de mousse et, grâce à leur taille, servent également d'excellente insonorisation et d'amortisseurs acoustiques. Les motifs proviennent des artistes photo bien connus Mario Gerth, Steve McCurry, Alison Wright et Serge Anton.





**Samburu Girl – black**  
125 x 195 cm / 80 x 130 cm



**Samburu Man – black**  
125 x 195 cm / 80 x 130 cm



**Baro Tura**  
125 x 195 cm / 80 x 130 cm



**Mumuhila**  
125 x 195 cm / 80 x 130 cm



**Gangadas Baba – black**  
125 x 195 cm / 75 x 125 cm



**Bandu Baba – black**  
125 x 195 cm / 75 x 125 cm



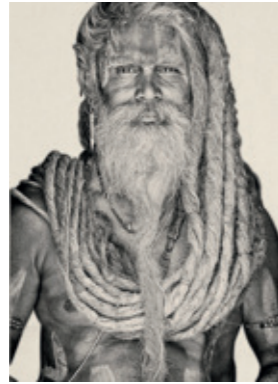
**Gangadas Baba – sand**  
125 x 195 cm / 75 x 125 cm



**Bandu Baba – sand**  
125 x 195 cm / 75 x 125 cm



**Baro Tura – creme**  
125 x 195 cm / 80 x 130 cm



**Gangadas Baba – creme**  
125 x 195 cm / 75 x 125 cm



**Bandu Baba – creme**  
125 x 195 cm / 75 x 125 cm



**Samburu Girl – creme**  
125 x 195 cm / 80 x 130 cm



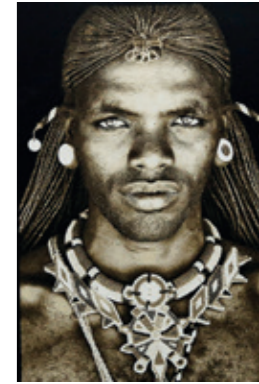
**Tuareg Boy – Mali**  
115 x 180 cm / 75 x 125 cm



**Himba Girl – Namibia**  
115 x 180 cm / 75 x 125 cm



**Ovakakaona Tribe – Angola**  
115 x 180 cm / 75 x 125 cm



**Samburu Warrior – Kenya**  
115 x 180 cm / 75 x 125 cm



**Tuareg Man – black**  
125 x 195 cm / 75 x 125 cm



**Tuareg Man – indigo blue**  
125 x 195 cm / 75 x 125 cm



**Tuareg Man – sepia**  
125 x 195 cm / 75 x 125 cm



**Dassenech Girl – sepia**  
125 x 195 cm / 80 x 130 cm



**Dassenech Girl – black**  
125 x 195 cm / 80 x 130 cm



**Dawo Fulani Tribe – sepia**  
125 x 195 cm / 75 x 125 cm



**Hamar Women – Ethiopia**  
115 x 180 cm / 80 x 130 cm



**Hamar Lady – Ethiopia**  
115 x 180 cm / 80 x 130 cm



**THOMAS ALBRECHT®**

— SINCE 1978 —

Albrecht Creative Concepts GmbH

Ahornstraße 10 | 45964 Gladbeck | Germany

Fon +49 (0)2043 987 20 | [info@albrecht-cc.com](mailto:info@albrecht-cc.com) | [www.albrecht-cc.com](http://www.albrecht-cc.com)